



venerdì 25 febbraio 2011



Home



LE OPERE



CONTATTAMI



LE TECNICHE



NEWS

CHI E' QUEL TALE pittore della lessinia

last children

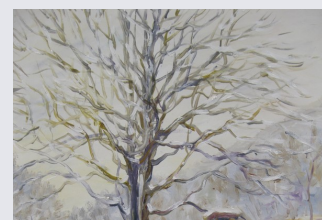
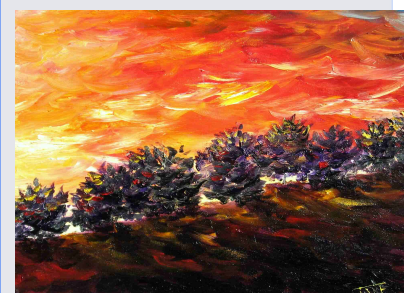
L'ALTOPIANO



L'opera è dedicata ai paesaggi di quella parte di territorio veronese che cinge a nord l'intera provincia e si affaccia sulla valle dell'Adige.

.... l'altopiano dei Monti Lessini, appare ai più, abbastanza monotono, con rara vegetazione sulle sommità, ma fermarsi in quei luoghi, camminare nella solitudine dei silenzi e dei profumi, rafforza la serenità e gioia dell'essere.

Pascoli, architetture rurali in simbiosi col paesaggio, un'intima solitudine che pervade i luoghi e ci aiuta a riflettere..... ecco..... è questo che vorrei vi accompagnasse durante la visita del sito.



Michele Tale, appassionato musicista, riscopre la pittura come mezzo di espressione artistica, proponendo su tela ciò che ha sempre fotografato: la lessinia. Questi paesaggi, nei quali si immerge alla ricerca di nuove luci e prospettive, sono diventati il soggetto dominante di tutta la produzione pittorica. La ricerca degli spunti sul territorio, la loro trasposizione su tela o legno, la ricerca di una immediata gestualità pittorica e comunicativa animano il progetto artistico nel quale si identifica. Pittore della Lessinia partecipa con mostre personali e collettive alla promozione di quel territorio al quale deve questa sua nuova forma di espressione.





Links

[CAMC](#)

[GALLERIA KASS INNSBRUCK](#)

[L'ARENA.IT](#)

[PREALPIVERONESI.IT](#)

